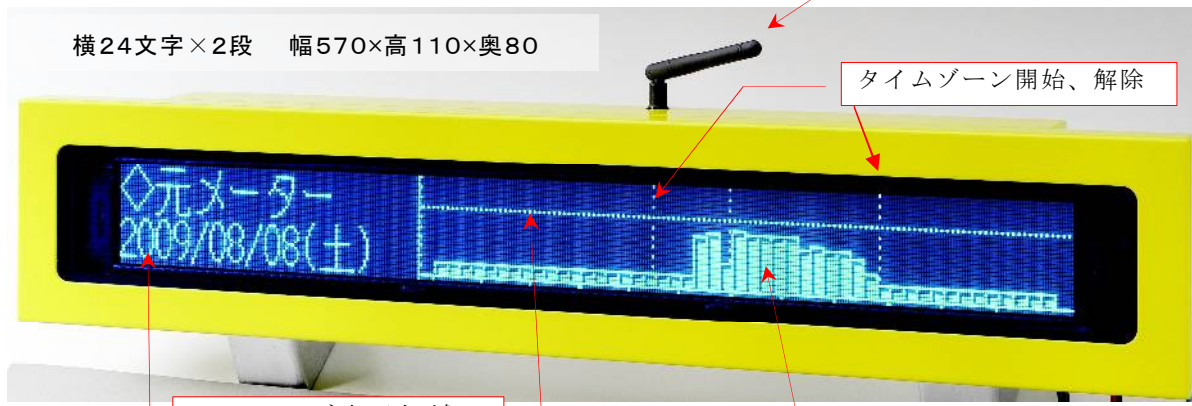


エコワイズ 表示機説明

2010/8/1

Ansible

リモコンアンテナ オプション



横24文字×2段 幅570×高110×奥80

タイムゾーン開始、解除

メッセージ表示領域：
デマンド警報表示、今日の使用電力量、電気料金、CO2 排出換算、自由設定メッセージ、

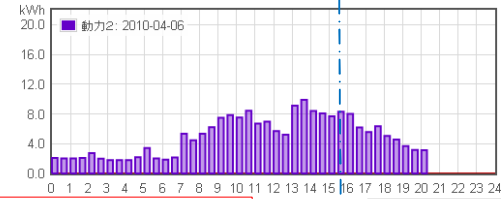
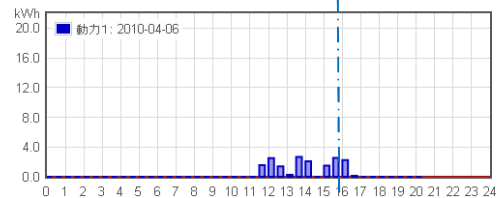
毎日、30分毎
デマンド監視グラフ

管理ライン 電気使用量の増分で予測計算し
ブリンク表示と電子メロディでアラート。

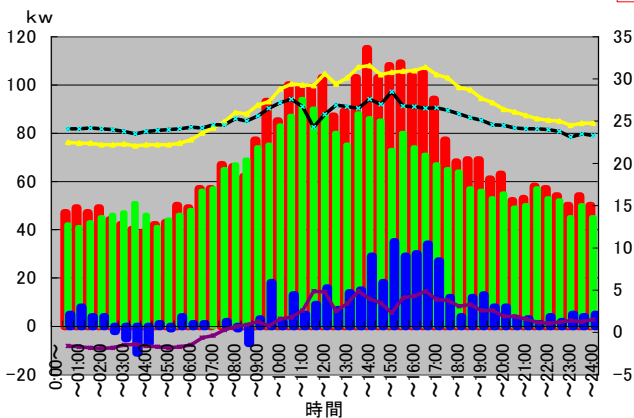
流し電文メッセージの例
PC からメッセージを自由に編集できます。



データポートへ PC か LAN を接続して、ユーザーはリアルタイムで時間トレンドグラフなど多彩なグラフと管理帳票を取り出すことができます。(右、リアルタイムグラフ 下: CSV で外気温との相関グラフ)



7月5日(低い日)と7月8日(高い日)の比較



エコワイズ多回路計測
Web サーバがリアルタイム見える化

